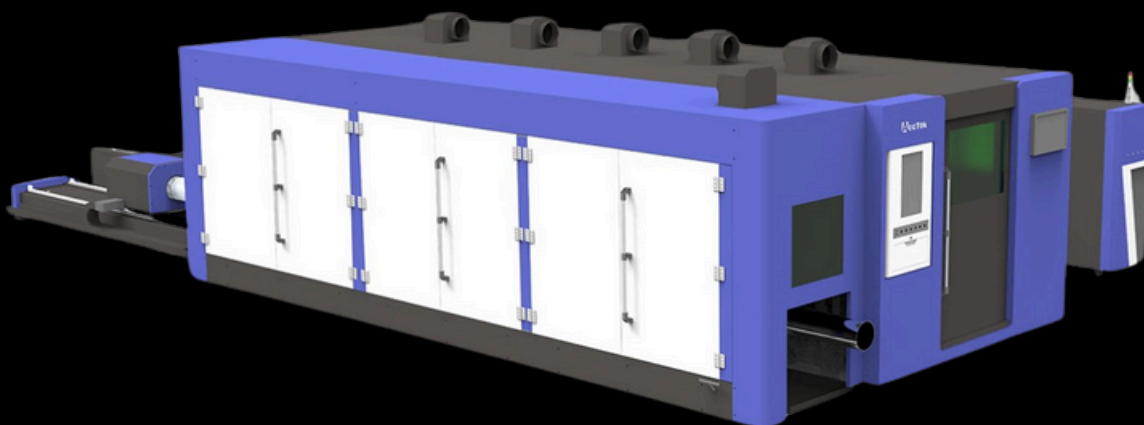


INNOVATION STARTS NOW! **AccTek**<sup>®</sup>



**VOTRE SPÉCIALISTE SUISSE, AU SERVICE DE VOTRE PRÉCISION.**



**[www.lasertek.ch](http://www.lasertek.ch)**

**Bienvenue chez LaserTek**, l'ultime destination pour tout ce qui concerne les laser de pointe. Nous sommes fiers d'être votre partenaire de confiance dans le monde du décapage et du dérouillages laser, la découpe et la soudure ainsi que la gravure laser, offrant une gamme exceptionnelle de produits et de services pour répondre à vos besoins les plus exigeants.

Chez **LaserTek**, nous ne nous contentons pas de vendre des machines, nous transformons vos défis en succès. Spécialisés dans les technologies de dérouillage, décapage, gravure, découpe et soudure laser, nous offrons bien plus qu'une gamme exceptionnelle de produits : nous vous accompagnons avec un service complet et personnalisé.

## **Pourquoi choisir nos machines ?**

- **Conformité garantie** : Nos machines sont équipées du nouveau dispositif de sécurité obligatoire en Suisse dès le 1er janvier 2025, pour une tranquillité d'esprit totale.
- **Qualité supérieure** : Des équipements robustes et performants, reconnus pour leur fiabilité et leur efficacité.

## **Bien plus qu'un vendeur, un véritable partenaire**

- **Service après-vente réactif** : Nous réparons vos machines et contrôlons leur bon fonctionnement, pour minimiser vos temps d'arrêt.
- **Formation des utilisateurs** : Nous formons vos équipes pour garantir une utilisation optimale et sécurisée de vos machines
- **Sécurité avant tout** : Nous proposons une formation spécialisée sur la sécurité laser, adaptée à vos besoins spécifiques.
- **Équipements de protection individuelle (EPI)** : Tout le nécessaire pour la sécurité de vos collaborateurs, disponible directement chez nous.

## **Un accompagnement sur mesure**

Que vous soyez une petite entreprise ou une grande structure, notre expertise vous aide à optimiser vos processus tout en respectant les normes les plus strictes.

# TABLE DES MATIÈRES

<b>1. Découpe laser</b>	<b>page 4-12</b>
<b>2. Décapage laser</b>	<b>page 13-16</b>
<b>3. Gravure laser</b>	<b>page 17-24</b>
<b>4. Soudure laser</b>	<b>page 25</b>
<b>5. Sécurité EPI</b>	<b>page 26-30</b>
<b>6. Formation</b>	<b>page 31</b>

Chez nous, l'innovation et la diversité sont au cœur de notre offre. Cependant, en raison de la richesse de la gamme, toutes nos machines ne sont pas forcément répertoriées ici. Nous vous invitons à explorer les produits actuellement disponibles sur notre site, mais n'oubliez pas que cela ne représente qu'un échantillon de ce que nous avons à offrir.

Si vous ne trouvez pas la machine spécifique que vous recherchez, ne vous inquiétez pas. Nous comprenons que chaque entreprise a des besoins uniques. C'est pourquoi nous vous encourageons à nous faire parvenir une demande de devis personnalisée. Nos experts sont prêts à collaborer avec vous pour comprendre vos exigences spécifiques et vous proposer la solution la mieux adaptée à votre entreprise.

## AccTek AKJ-60F

La machine de découpe laser à fibre pour tubes professionnelle AKJ60F est utilisée pour couper des tubes carrés, des tubes rectangulaires, des tubes ovales, des tubes ronds ou encore hexagonaux.

**Matériaux applicables :** cuir, tissu, laine, fourrure, acrylique, plexiglas, planche de bois, plastique, résine et autres matériaux non métalliques.

### Information technique:

Axe de coupe : X/Y/Z

Système de refroidissement : Liquide

Zone de travail : 200\*6000mm

Tension électrique : 380V

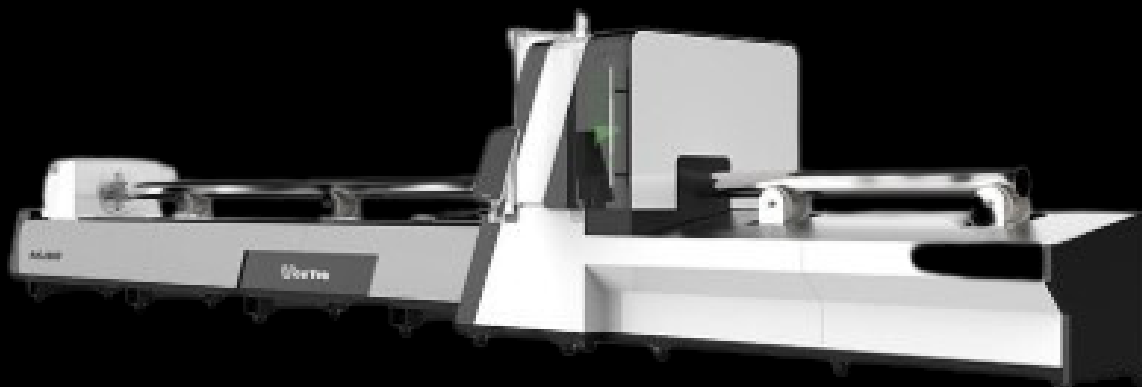
Puissance laser : 2000W

Composants électroniques : Schneider français

Système de contrôle : Cypcut

Largeur de ligne minimale : 0.1mm

**CHF 157'000.- HT**



### AccTek AKJ-1530-2 CO2

La machine de découpe laser CO2 de grande taille est dotée d'une table de travail plus grande, qui peut graver et découper des plaques de grande surface. Il s'agit d'un traitement sans contact, sans trace de couteau, sans dommage sur la surface de la pièce usinée, sans déformation. Il est largement utilisé dans la gravure et la découpe de divers matériaux non métalliques.

**Matériaux applicables :** cuir, tissu, laine, fourrure, acrylique, plexiglas, planche de bois, plastique, résine et autres matériaux non métalliques.

#### Information technique:

Poids net: 1200kg

Système de refroidissement: Liquide

Zone de travail: 1500\*3000mm

Tension électrique: 220/380V

Puissance laser: 300 W

Logiciel de contrôle: RDCAM, Coreldraw, Photoshop, AutoCAD, Tajima

Répéter la précision du positionnement:  $\pm 0,02$  mm

Précision de positionnement:  $\pm 0,01$  mm

**CHF 34'000.- HT**



## AccTek AKJ-1530F-2 Fiber & CO2

Machine de découpe laser combinée fibre et CO2 pour métaux et non-métaux. Cette machine de découpe laser combinée CO2 et fibre pour métal et non-métal adopte une structure à double portique et est équipée de deux systèmes de contrôle. Parmi eux, le système laser à fibre est utilisé pour la découpe de matériaux métalliques, et le système laser CO2 est utilisé pour la découpe et la gravure de matériaux non métalliques.

### Information technique:

Dimensions: 4600\*2450\*1700mm

Zone de travail: 1500\*3000mm

Tension électrique: 220/380V

Puissance laser: 2000W

Répéter la précision du positionnement:  $\pm 0,02$  mm

Application métal: Acier inoxydable, acier au carbone, fer, aluminium, cuivre, etc.

Application non-métal: l'acrylique, le bois, le MDF, le plastique, le cuir, le tissu, etc.

**CHF 77'000.- HT**



## AccTek AKJ-1530-F1

Machine de découpe laser à fibre 1000W à 3000W  
Les machines de découpe laser à fibre excellent dans leur capacité à couper une large gamme de matériaux métalliques, avec une précision et une vitesse exceptionnelles.

### Information technique:

Dimensions: 4600\*2450\*1700mm

Zone de travail: 1500\*3000mm

Tension électrique: 220/380V

Puissance laser: 1KW/2KW/3KW

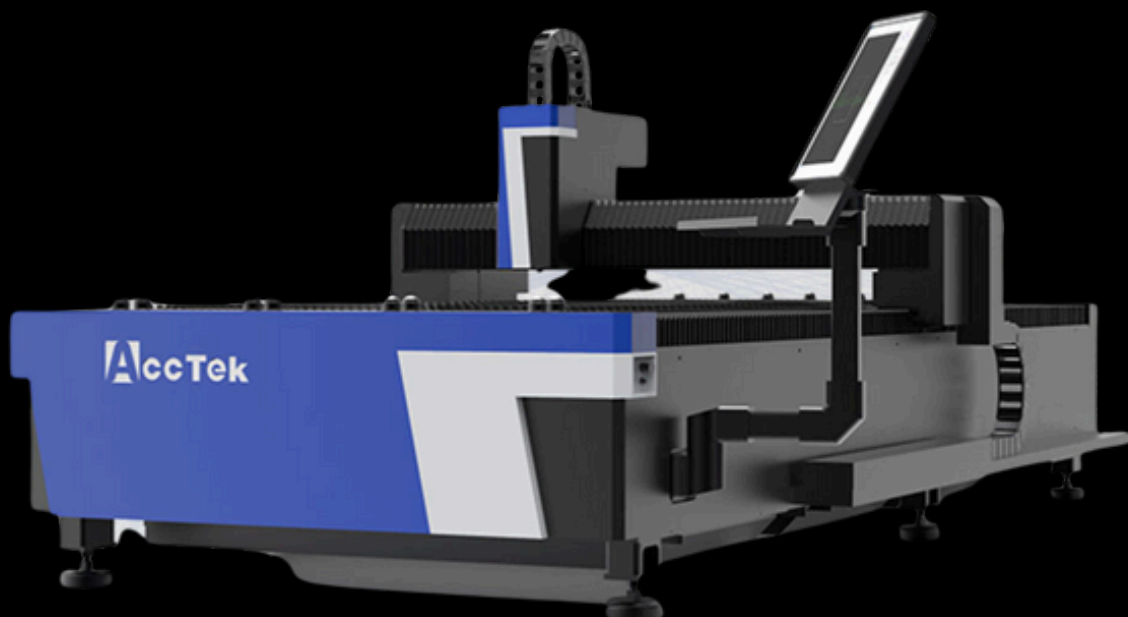
Répéter la précision du positionnement:  $\pm 0,02$  mm

Application métal: Acier inoxydable, acier au carbone, fer, aluminium, cuivre, etc.

**1000W – CHF 51'500.– HT**

**2000W – CHF 56'000.– HT**

**3000W – CHF 59'000.– HT**



## AccTek AKJ-1530-F2

Machine de découpe laser à fibre 6000W  
Les machines de découpe laser à fibre excellent dans leur capacité à couper une large gamme de matériaux métalliques, avec une précision et une vitesse exceptionnelles.

### Information technique:

Dimensions: 4600\*2450\*1700mm

Zone de travail: 1500\*3000mm

Tension électrique: 380V 60A

Puissance laser: 6000W

Répéter la précision du positionnement:  $\pm 0,02$  mm

Vitesse de travail max: 2m/seconde  
Application métal: Acier inoxydable, acier au carbone, fer, aluminium, cuivre, etc.

Découpe max acier: 25mm

Découpe max Inox: 25mm

Découpe max Aluminium: 20mm

**CHF 90'500.- HT**





## AccTek AKJ-1530-F2

Machine de découpe laser à fibre 6000W  
Les machines de découpe laser à fibre excellent dans leur capacité à couper une large gamme de matériaux métalliques, avec une précision et une vitesse exceptionnelles.

### Information technique:

Dimensions: 4600\*2450\*1700mm

Zone de travail: 1500\*3000mm

Tension électrique: 380V 60A

Puissance laser: 12000W

Répéter la précision du positionnement:  $\pm 0,02$  mm

Vitesse de travail max: 2m/seconde  
Application métal: Acier inoxydable, acier au carbone, fer, aluminium, cuivre, etc.

Découpe max acier: 40mm

Découpe max Inox: 35mm

Découpe max Aluminium: 20mm

**CHF 141'500.- HT**



### AccTek AKJ-1530-FB

Cabine de découpe laser à fibre. Elle adopte une conception entièrement fermée, ce qui est pratique pour l'évacuation des fumées lorsque la machine fonctionne et est plus respectueuse de l'environnement.

DANS LE PRIX EST INCLUE LA FORMATION DE 10 HEURES AVEC UN TECHNICIEN DE ACCTEK!

#### Information technique:

Zone de travail: 1500\*3000mm

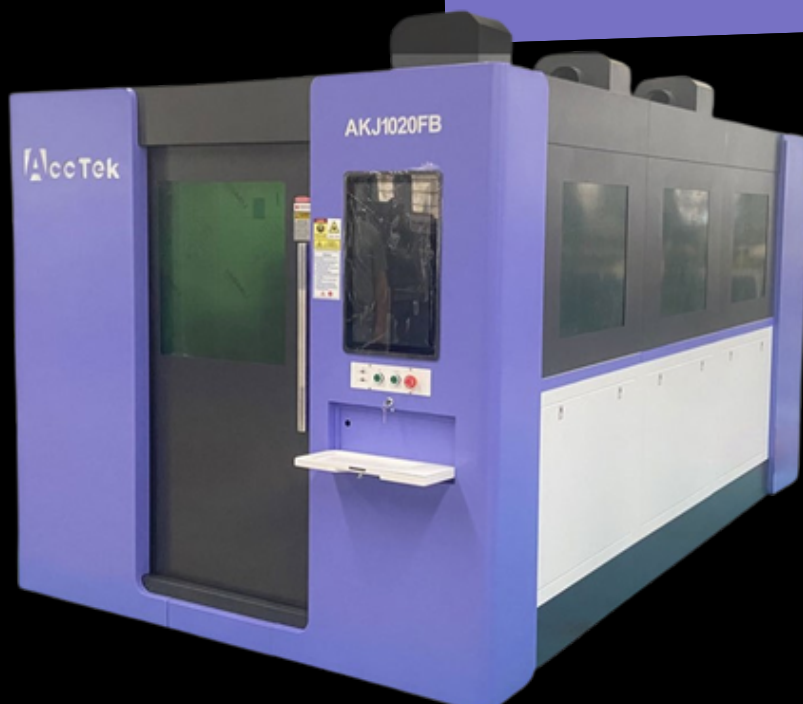
Puissance laser: 12000W

Répéter la précision du positionnement:  $\pm 0,02$  mm

Vitesse de travail max: 50m/minutes

Application métal: Acier inoxydable, acier au carbone, fer, aluminium, cuivre, etc.

**3000W – CHF 83'900.– HT**  
**6000W – CHF 132'000.– HT**  
**12000W – CHF 196'500.– HT**



### **AccTek AKJ-2560-FBCR**

Machine de découpe laser à fibre 12'000W

La machine adopte une structure entièrement fermée, qui offre une sécurité et une protection environnementale supérieures. Équipée de doubles tables de travail, ce qui permet de gagner du temps pour le chargement et le déchargement de la tôle. Un système de découpe pour les tubes est également intégré.

**DANS LE PRIX EST INCLUE LA FORMATION DE 10 HEURES AVEC UN TECHNICIEN DE ACCTEK!**

#### **Information technique:**

Zone de travail: 2500\*6000\*300mm

Axe X: 2520mm

Axe Y: 6030mm

Axe Z: 300mm

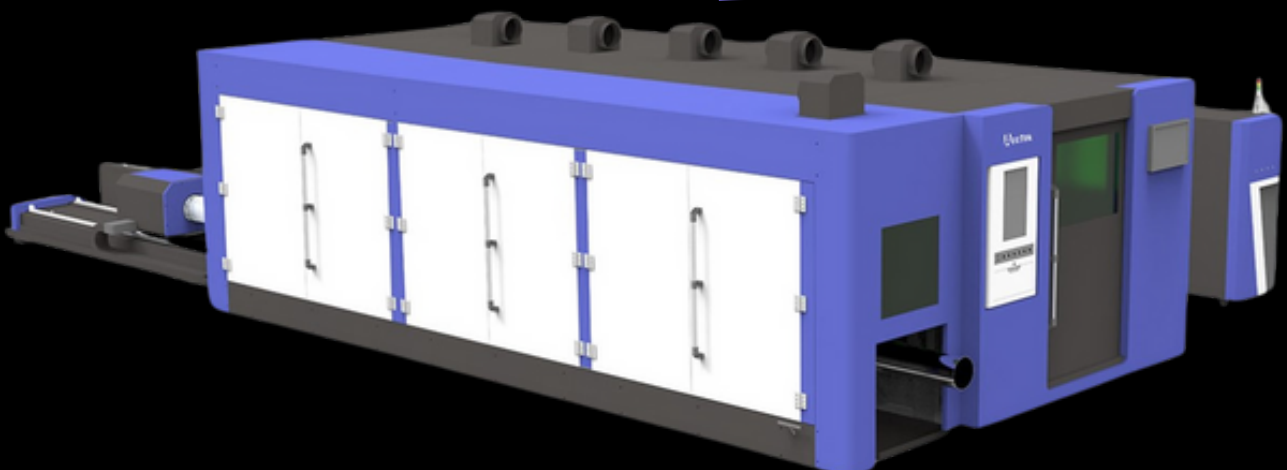
Puissance laser: 12'000W

Répéter la précision du positionnement:  $\pm 0,03$  mm

Vitesse de travail max: 130m/minutes

Application métal: Acier inoxydable, acier au carbone, fer, aluminium, cuivre, etc.

**CHF 219'500.- HT**



### AccTek AKJ-2560-FBCR

Machine de découpe laser à fibre 20'000W  
La machine adopte une structure entièrement fermée, qui offre une sécurité et une protection environnementale supérieures. Équipée de doubles tables de travail, ce qui permet de gagner du temps pour le chargement et le déchargement de la tôle. Un système de découpe pour les tubes est également intégré.

DANS LE PRIX EST INCLUE LA FORMATION DE 10 HEURES AVEC UN TECHNICIEN DE ACCTEK!

#### Information technique:

Zone de travail: 2500\*6000\*300mm

Axe X: 2520mm

Axe Y: 6030mm

Axe Z: 300mm

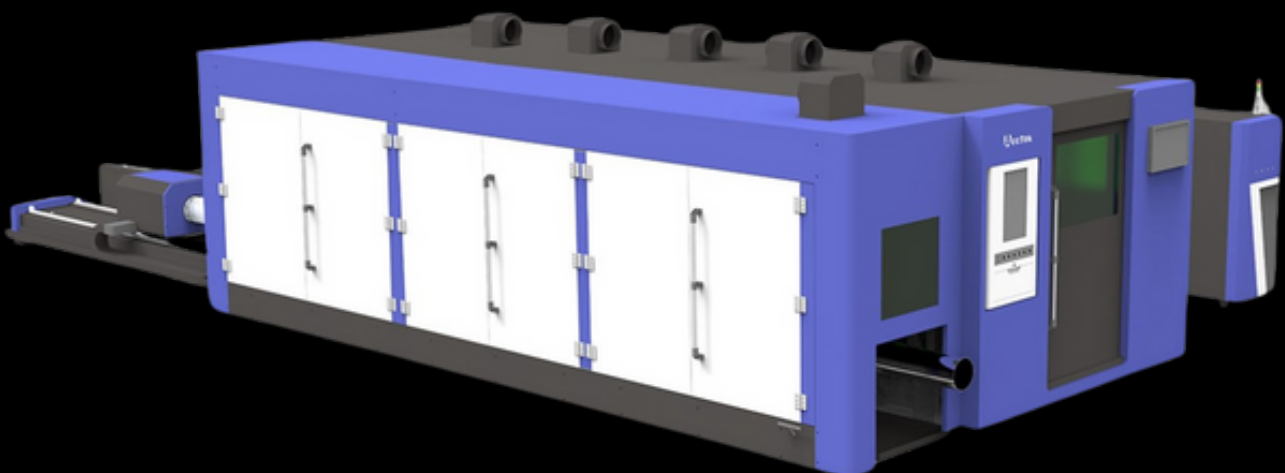
Puissance laser: 20'000W

Répéter la précision du positionnement:  $\pm 0,03$  mm

Vitesse de travail max: 130m/minutes

Application métal: Acier inoxydable, acier au carbone, fer, aluminium, cuivre, etc.

**CHF 311'500.- HT**



## AccTek AKQ-300 portable (pulsé)

- Option incluse livraison et installation
- Option incluse Formation du personnel (environ 2 heures)
- Système de refroidissement air
- Longueur de fibre 5 m
- Compresseur portable

### Information technique:

- Longueur d'onde centrale: 1064 nm
- Puissance laser: 300W
- Alimentation électrique: 220v
- **Dérouillage max: 40m<sup>2</sup>/heure**

**CHF 23'200.- HT**



## AccTek AKQ-200 (pulsé)

- Option incluse livraison et installation
- Option incluse Formation du personnel (environ 2 heures)
- Système de refroidissement par air
- Longueur de fibre 1.5 m
- batteries lithium

### Information technique:

- Longueur d'onde centrale: 1064 nm
- Puissance laser: 200W (pulsé)
- Poids: 8,5 Kg
- Alimentation électrique: 220v
- **Dérouillage : 20m<sup>2</sup>/heure**

**CHF 18'200.- HT**



## AccTek AKQ-500 (pulsé)

- Option incluse livraison et installation
- Option incluse mise en service
- Système de refroidissement par air
- Longueur de fibre 5 m

### Information technique:

- Longueur d'onde centrale: 1064 nm
- Puissance laser: 500W (pulsé)
- Source laser: JPT
- Alimentation électrique: 220v
- **Dérouillage max: 32m<sup>2</sup>/heure**



**CHF 36'200.- HT**

## AccTek AKQ-1500

- Option incluse livraison et installation
- Option incluse Formation du personnel (environ 2 heures)
- Système de refroidissement liquide
- Longueur de fibre 10 m

### Information technique:

- Longueur d'onde centrale: 1064 nm
- Puissance laser: 1500W
- Poids: 145 Kg
- Alimentation électrique: 230v
- **Dérouillage max: 35m<sup>2</sup>/heure**



**CHF 15'500.- HT**

## AccTek AKQ-2000

- Option incluse livraison et installation
- Option incluse mise en service
- Système de refroidissement liquide incluse: Eau distillée
- Longueur de fibre 10m

### Information technique:

- Longueur d'onde centrale: 1064 nm
- Puissance laser: 2000W
- Source laser: Raycus
- Alimentation électrique: 380v
- **Dérouillage max: 35m<sup>2</sup>/heure**



**CHF 17'250.- HT**

### AccTek AKQ-3000

- Option incluse livraison et installation
- Option incluse Formation du personnel (environ 2 heures)
- Système de refroidissement liquide
- Longueur de fibre 10 m (15 m en option)

#### Information technique:

- Longueur d'onde centrale: 1064 nm
- Grandeur : 1240 mm × 620 mm × 1060 mm
- Puissance laser: 3000W
- Alimentation électrique: 380v / 3ph
- **Dérouillage max: 75m<sup>2</sup>/heure**



**CHF 19'450.- HT**

### AccTek AKQ-6000

- Option incluse livraison et installation
- Option incluse mise en service
- Système de refroidissement liquide incluse: Eau distillée
- Longueur de fibre 15m

#### Information technique:

- Longueur d'onde centrale: 1064 nm
- Puissance laser: 6000W
- Source laser: Raycus
- Alimentation électrique: 380v
- **Dérouillage max: 120m<sup>2</sup>/heure**

**CHF 28'000.- HT**





## Machine de marquage UV AK5F

- Méthode de marquage: UV
- Puissance laser: 5W
- Alimentation électrique: 220v/1Ph
- Système de refroidissement liquide incluse: Eau distillée
- Ordinateur inclus
- Support: Bois, verre, cuire, acrylique, plastique, métal, etc.

**CHF 12'500.- HT**



La machine de marquage UV est un procédé très doux qui permet un marquage très précis sans laisser de morceaux parasite.

## Machine de marquage UV AK10F

- Méthode de marquage: UV
- Puissance laser: 10W
- Alimentation électrique: 220v/1Ph
- Système de refroidissement liquide incluse: Eau distillée
- Ordinateur inclus
- Support: Bois, verre, cuire, acrylique, plastique, métal, etc.

**CHF 18'400.- HT**



## Machine de marquage laser AK30F

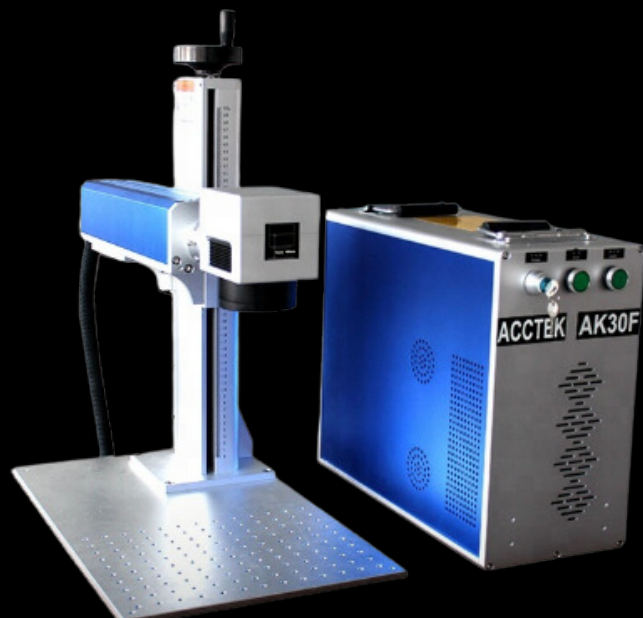
- Espace de travail:220\*220 mm
- Puissance laser: 30W
- Poids:41 kg
- Longueur d'onde:1064 nm
- Format graphique pris en charge:
- bmp,jpg,gif,tga,png,tif,ai,dxf,dst,plt,etc.

Il est capable de sculpter les matériaux métalliques et les matériaux partiellement non métalliques, particulièrement adapté à certains domaines nécessitant une douceur plus précise et plus élevée.

La machine de marquage laser à fibre convient à tous les types de métaux (acier, titane, cuivre, or, argent, y compris les métaux rares), au plastique industriel, aux matériaux revêtus de métal, à la céramique, le carton, etc.

Le marqueur laser à fibre est largement utilisé dans les boutons mobiles, les composants électroniques, les produits de communication, les lunettes et montres, les bijoux, la décoration de boutons pour boîtes et sacs, les produits en acier inoxydable, coque de téléphone, etc.

**CHF 10'200.- HT**



## Color MOPA laser AK350F

- Espace de travail:300\*300 mm
- Puissance laser: 350W
- Poids:150 kg
- Longueur d'onde:1064 nm
- Durée de vie du tube laser:100 000 h
- Durée de vie de l'émetteur:100 000 h
- Format graphique pris en charge:  
bmp,jpg,gif,tga,png,tif,ai,dxf,dst,plt,etc.

La machine de marquage laser à fibre couleur est sélectionnée parmi la marque JPT, un fournisseur professionnel de générateurs MOPD à fibre, avec une haute précision et des performances stables. Il peut être utilisé non seulement pour le marquage standard des matériaux métalliques et non métalliques, mais également pour le marquage couleur de l'acier inoxydable.

La machine de marquage laser à fibre convient à tous les types de métaux (acier, titane, cuivre, or, argent, y compris les métaux rares), au plastique industriel, aux matériaux revêtus de métal, à la céramique, etc.



**CHF 32'400.- HT**

## Color MOPA laser AK30F

- Espace de travail:110\*110 mm
- Puissance laser: 30W
- Poids:150 kg
- Longueur d'onde:1064 nm
- Durée de vie du tube laser:100 000 h
- Durée de vie de l'émetteur:100 000 h
- Format graphique pris en charge:  
bmp,jpg,gif,tga,png,tif,ai,dxf,dst,plt,etc.



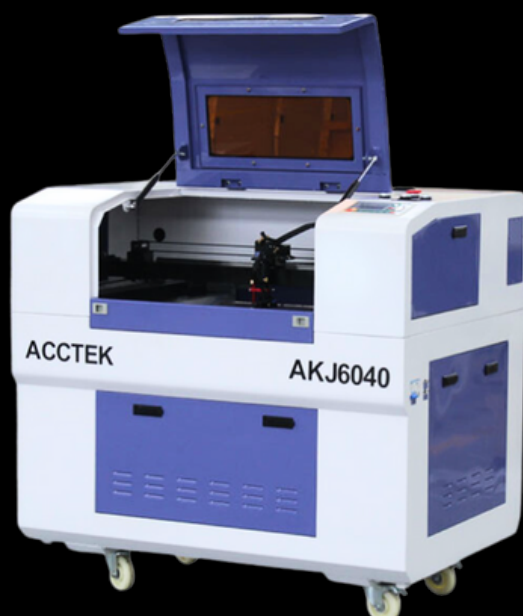
**CHF 17'200.- HT**

## Machine de gravure et de découpe laser AKJ6040

Machine de découpe laser CO2, capable de graver et de découper divers non-métaux, comme l'acrylique, les plaques bicolores, le marbre, le bois, le MDF, le contreplaqué, le textile, le cuir, le verre, le papier, etc.

La machine de découpe laser CO2 présente de nombreux avantages, tels qu'une précision de gravure élevée, l'absence de bavures et peut traiter n'importe quelle forme.

- Logiciel de contrôle: RDCAM, Coreldraw, Photoshop, AutoCAD, Tajima
- Prise en charge des formats graphiques: PLT, DXF, BMP, JPG, AI, etc.
- Zone de travail: 600\*400mm
- Système de conduite: Moteur pas à pas triphasé et pilote
- Poids brut: 180KG
- Puissance laser: 180W
- Source de courant: 220 V/50 Hz



**CHF 18'850.- HT**

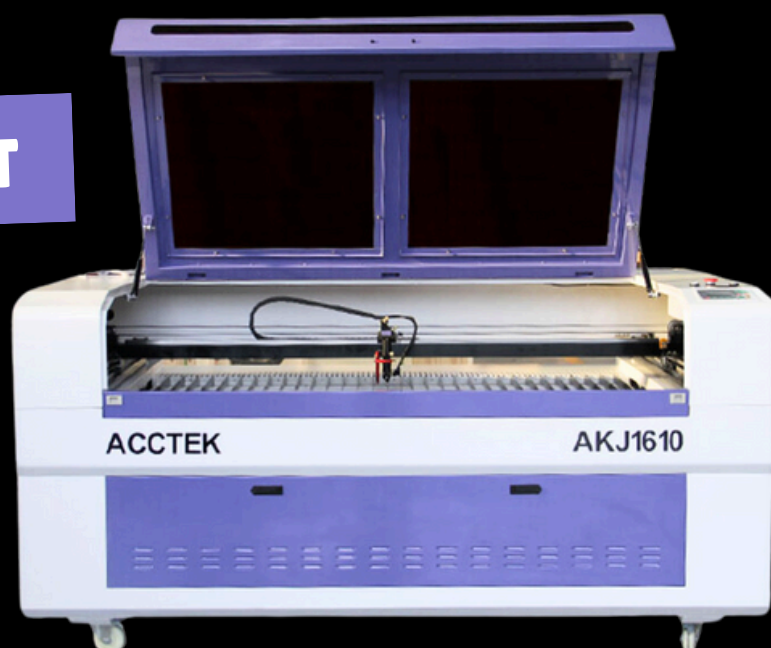
## Machine de gravure et de découpe laser AKJ1610

Machine de découpe laser CO2, capable de graver et de découper divers non-métaux, comme l'acrylique, les plaques bicolores, le marbre, le bois, le MDF, le contreplaqué, le textile, le cuir, le verre, le papier, etc.

La machine de découpe laser CO2 présente de nombreux avantages, tels qu'une précision de gravure élevée, l'absence de bavures et peut traiter n'importe quelle forme.

- Logiciel de contrôle: RDCAM, Coreldraw, Photoshop, AutoCAD, Tajima
- Prise en charge des formats graphiques: PLT, DXF, BMP, JPG, AI, etc.
- Zone de travail: 1600\*1000mm
- Système de conduite: Moteur pas à pas triphasé et pilote
- Poids brut: 580KG
- Puissance laser: 180W
- Source de courant: 220 V/50 Hz

**CHF 22'620.- HT**



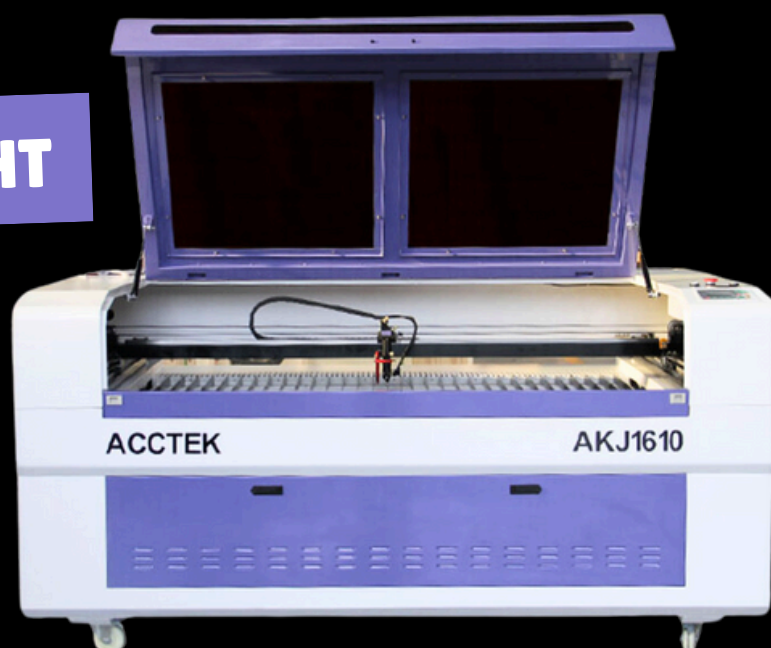
## Machine de gravure et de découpe laser AKJ6090

Machine de découpe laser CO2, capable de graver et de découper divers non-métaux, comme l'acrylique, les plaques bicolores, le marbre, le bois, le MDF, le contreplaqué, le textile, le cuir, le verre, le papier, etc.

La machine de découpe laser CO2 présente de nombreux avantages, tels qu'une précision de gravure élevée, l'absence de bavures et peut traiter n'importe quelle forme.

- Logiciel de contrôle: RDCAM, Coreldraw, Photoshop, AutoCAD, Tajima
- Prise en charge des formats graphiques: PLT, DXF, BMP, JPG, AI, etc.
- Zone de travail: 600\*900mm
- Système de conduite: Moteur pas à pas triphasé et pilote
- Poids brut: 350KG
- Puissance laser: 180W
- Source de courant: 220 V/50 Hz

**CHF 20'900.- HT**



## AccTek AK-6090F

- Option incluse livraison et installation
- Option incluse Formation du personnel (environ 1.5 heures)
- Option inclus écran de contrôle et ordinateur (offert CHF 520.-)

### Information technique:

- Générateur laser à fibre Raycus
- Précision de répétabilité:  $\pm 0,001$  mm
- Vitesse de la ligne de gravure:  $\leq 7000$ mm/s
- Largeur de ligne minimale: 10 microns
- Longueur d'onde centrale: 1064 nm
- Puissance laser: 30W
- Alimentation électrique: 220v 1Ph
- Poids 300kg

**CHF 17'500.- HT**



## AccTek AK-60F

- Option incluse livraison et installation
- Option incluse Formation du personnel (environ 1.5 heures)
- Option inclus écran de contrôle (offert CHF 520.-)
- Option inclus dispositif rotatif pour le marquage laser d'élément arrondie, axes, des gourdes, etc.
- Table de travail 2D
- Option inclus ordinateur avec Windows XP/Win. 7/ Win. 8/ Win. 10

### Information technique:

- Générateur laser à fibre Raycus
- Formats graphique: bmp, jpg, gif, tga, png,tif,ai,dxf,dst,plt,etc.
- Précision de répétabilité:  $\pm 0,002$  mm
- Largeur de ligne minimale: 10 microns
- Longueur d'onde centrale: 1064 nm
- Puissance laser: 60W
- Alimentation électrique: 220v 1Ph
- Poids 130kg



**CHF 22'850.- HT**



## AccTek Soudure AKH-1100 / AKH-1440 / AKH 2200

- Soudure précise de 0,3 à 5 mm
- Coffret dévidoir de fil intégré
- Fonction de soudure avec ou sans métal d'apport
- Soude: Aluminium, Acier, Inox, Cuivre, Laiton, etc...
- Système de refroidissement à air
- Utilisation de gaz de protection (uniquement de l'Arcal 1)
- 6 ambouts de soudure inclus

**AKH-1100 – CHF 11'200.– HT**  
**AKH-1440 – CHF 12'400.– HT**  
**AKH-2200 – CHF 13'850.– HT**



## Optiques de protection laser

### Visière de protection laser:

- Longueur d'onde centrale: 1064 nm
- Niveau de protection laser suivant la norme EN 207: Db7+
- Visière de soudage laser / Visière de décapage laser
- Couleur du filtre : gris/bleu
- VLT : 12 %
- Type : spécial plastique
- Bonne visibilité à 635 nm
- Utilisation pour plasma important

**CHF 660.- HT**



### Lunettes de protection Laser 1064nm

- Longueur d'onde centrale: 1064 nm
- 960-1064 D LB6 + IRM LB7
- Couleur du filtre laser : ambre
- VLT : 22%
- Ne permet pas le port de lunettes de correction
- Insert intégré
- Produit CE
- Couleur de la monture laser : noire (34)

**CHF 960.- HT**



### EPI de protection laser

#### Gants de protection laser:

- Nous vous proposons des vêtements de protection « BODYGUARD » vous protégeant des activités exigeantes pour le soudage ou décapage laser.
- Ils sont créés et conçus en un matériau spécialement robuste qui répond aux normes de sécurité élevées du traitement des matériaux.
- Ces produits répondent également aux exigences de la norme **EN ISO 11612** - qui correspond aux "Vêtements de protection contre la chaleur et les flammes" ainsi qu'aux exigences de la norme **EN ISO 11611** - qui correspond aux "Vêtements de protection pour les soudeurs et les techniques connexes".



**CHF 240.- HT**

## Ecran de protection laser classe 4:

- Dimension : 1000 x 2000 mm,  
Tolérance : +/- 10 mm
- Velcros sur les cotés
- Type : Noir carbone
- Inclus sac de rangement
- Niveaux de protection selon la norme EN12254 :
- >1050-1400 D AB4 + I AB7 + R AB6 + M AB8



**CHF 1'200.- HT**

## Systeme respiratoire

### Information technique:

- Systeme respiratoire
- Protection permanente des voies respiratoires et des poumons
- contre les polluants dans l'air.
- Couleur : noir
- Poids : 550 grammes



**CHF 1'700.- HT**

### Protection

Protection étendue du haut du corps jusqu'au milieu des jambes  
Convient pour une utilisation avec un rayonnement laser diffusé

- Poches pour lunettes de sécurité laser et gants de sécurité
- Couleur standard : noir avec couture jaune
- Matériau : tissu de sécurité spécial doux pour la peau
- Lavable à 40°
- Protection de grande surface du haut du corps et en même temps
- de la partie supérieure des jambes.
- Très approprié pour une combinaison avec un pantalon de protection
- Confort de port agréable
- Disponible en taille S-XXL

Ces produits répondent également aux exigences de la norme EN ISO 11612 - qui correspond aux "Vêtements de protection contre la chaleur et les flammes" ainsi qu'aux exigences de la norme EN ISO 11611 - qui correspond aux "Vêtements de protection pour les soudeurs et les techniques connexes"

**1'500.- HT**



## Pantalon de sécurité jambes

Convient pour une utilisation avec un rayonnement laser diffusé

- Couleur standard : noir avec couture jaune
- Matériau : tissu de sécurité spécial doux pour la peau
- Lavable à 40°
- Protection de grande surface de la partie supérieure des jambes.
- Confort de port agréable
- Disponible en taille S-XXL

Ces produits répondent également aux exigences de la norme EN ISO 11612 - qui correspond aux "Vêtements de protection contre la chaleur et les flammes" ainsi qu'aux exigences de la norme EN ISO 11611 - qui correspond aux "Vêtements de protection pour les soudeurs et les techniques connexes"



**CHF 1'500.- HT**

### **Formation laser classe 4 :**

Maîtrise de la sécurité Laser : De la théorie à la pratique

Formation Complète "4h00": Maîtrise de la sécurité Laser : **De la théorie à la pratique**

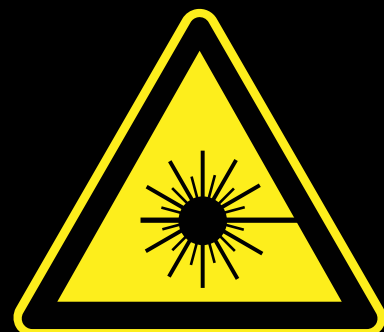
Notre programme est conçu pour tous les individus qui sont susceptibles d'utiliser ou d'être en contact avec des machines laser de classe 4. Nous mettons l'accent sur une compréhension approfondie du fonctionnement de ces machines, des risques associés à leur utilisation, et des mesures de sécurité essentielles pour prévenir les accidents et les blessures.

Les participants à notre formation apprendront :

- Les principes fondamentaux du fonctionnement des lasers de classe 4.
- Les risques spécifiques liés à l'utilisation des lasers de classe 4 et comment les gérer.
- L'importance et l'utilisation correcte des Équipements de Protection Individuelle (EPI) spécifiques aux lasers.
- Les procédures d'urgence et les pratiques recommandées en cas d'incident impliquant un laser.

Contactez-nous dès aujourd'hui pour en savoir plus sur notre programme de formation et comment vous pouvez participer à nos prochaines sessions.

**Tarifs sur demande**



Chez LaserTek, l'excellence est notre norme. Forts d'une expertise inégalée, nous nous sommes spécialisés dans les technologies laser, un procédé avant-gardiste qui repousse les limites de la précision et de l'efficacité. Que vous soyez un professionnel chevronné ou un novice passionné, nos équipements laser sont conçus pour vous offrir une performance inégalée, vous permettant d'atteindre des résultats exceptionnels à chaque utilisation.

Votre spécialiste Suisse, au service de votre **précision.**



**David Simon-Vermot**

+41 76 815 66 15

[david@lasertek.ch](mailto:david@lasertek.ch)

[www.lasertek.ch](http://www.lasertek.ch)

